

PT1000-Temperatursensoren

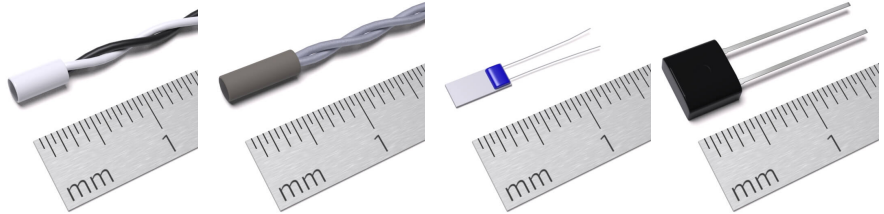
Datenblatt

Funktionen

Die PT1000-Temperatursensoren sind langlebig, robust und decken einen weiten Temperaturbereich ab. Sie werden zum Messen der Temperatur in vielfältigen Anwendungen wie Laborgeräten und experimentellen Versuchsständen eingesetzt.

Hauptmerkmale

- ✓ PT1000
- ✓ Hüllmaterial: Edelstahl, Keramik, Kunststoff
- ✓ 2- und 4-Leitertechnik
- ✓ Flexibel und vielseitig einsetzbar



Bezeichnung: BAT -	TS-K260	TS-K540	TS-D500	TS-T092-1
Sensortyp	PT1000 Klasse B	PT1000 Klasse B	PT1000 Klasse B	PT1000 Klasse B
Messbereich [°C]	-200...260	-75...540	-70...500	-50...150
Abmessungen des Sensors [mm]	Ø2,18x4,75	Ø2,18 x 6,35	4,1 x 2,1 x 0,9	4,2 x 4,1 x 2,6
Material Außenhülle	Keramik	Keramik	Keramik	Duroplast
Leitungslänge [mm]	300	300	10	12
Ansprechzeit [s]	<1	<1	<1	>1
Anschlussart	2-Leiter	2-Leiter	2-Leiter	2-Leiter



Bezeichnung: BAT -	TS-S200	TS-S400	TS-S200-8
Sensortyp	PT1000 1/3 DIN	PT1000 1/3 DIN	PT1000 1/3 DIN
Messbereich [°C]	-50...200	-50...400	-50...200
Abmessungen des Sensors [mm]	Ø3x30	Ø3x30	Ø3x30
Material Außenhülle	Edelstahl	Edelstahl	Edelstahl
Leitungslänge [mm]	2000	2000	2000
Ansprechzeit [s]	>1	>1	>1
Anschlussart	4-Leiter	4-Leiter	Stecker 8polig