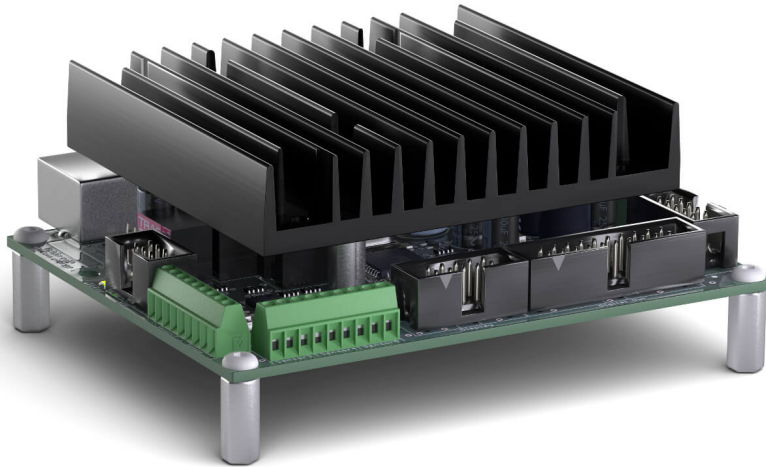


Einbau-Temperaturregler **BTC-OEM-Serie**

Kurzinformation Neuerungen



Neuerungen BTC-OEM-Serie im Vergleich zu Einbau-Temperaturreglern Modelljahr 2015

Firmware

Neu: Optimierter PID-Regelalgorithmus

- › 2 Sätze PID-Parameter für nichtlineare Regelstrecken (z.B. Peltierelemente)
- › Temperaturrampen für Heizen und Kühlen getrennt programmierbar
- › Verbessertes Anti-Windup

Neu: Nutzerspezifische Daten programmierbar

- › Bis zu 16 Byte
- › Z.B. individuelle Seriennummern
- Neu:** Verhalten nach Einschalten des Reglers programmierbar
- › Stand-by (Regelung aus)
- › Regelung fortsetzen

Gehäuselüfter/Kühlung

Neu: Anschlussmöglichkeit

- › 12 V Ausgangsspannung
- › Flachere Kühlkörper mit Aufnahme eines Lüfters

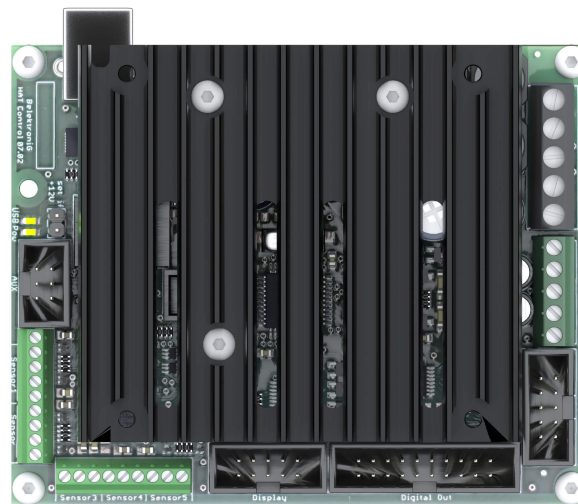
AUX

Neu: Serielle UART Schnittstelle

Sensoren 1, 2

Neu: Erweiterte Funktionen

- › Messbereich -200..800°C
- › Höhere Abtastrate
- › Thermoelemente Typ J, K nutzbar
- › Beliebige Sensorkennlinien durch Spline-Interpolation programmierbar



Regelausgang

Neu: Verbesserte EMV Eigenschaften des PWM-Ausgangssignals

Lüfterausgang 1, 2

Neu: Vorprogrammierte Funktionen

- › Zusätzliche Logikfunktionen für Lüfterdrehzahl
- › Softstart des Lüfter

Sensoren 3, 4, 5

Neu: Messbereich der analogen Sensoren wählbar:
0,25, 0,5, 1, 2, 4, 5 V

Digital Out

Neu: Vorprogrammierte Logikfunktionen

- › Ausgabe Temperatur erreicht
- › Ausgabe Fehlersignal
- › Zustand Heizen / Kühlen
- › und weitere